

SKYWORTH

E-Mail: solar.overseas@skyworth.com

Web: www.skyworth-pv.com

Adresse: Raum Nr. 0801, Block C, Gebäude 5, HuaQiang Creative Park, Guangming-Straße, Bezirk Guangming, Shenzhen

SKYWORTH

Your Best Friend of Energy-Saving Solutions

Alle Rechte vorbehalten ©Shenzhen SKYWORTH Photovoltaic Technology Co., LTD.
Bitte beachten Sie die neueste Version für Aktualisierungen

Global-V1.04-2026EN

Damit jeder Sonnenstrahl zählt



Damit jeder Sonnenstrahl zählt

SKYWORTH
Damit jeder Sonnenstrahl zählt

SKYWORTH GRUPPE

Ein weltweit wettbewerbsfähiges
Schlüsselunternehmen in den Bereichen smarter
Haushaltsgeräte und Informationstechnologie.

Gestartet im Jahr 1988

 PERSONALUMFANG

30.000+
Anzahl Mitarbeiter

 BETRIEBSERLÖSE

\$10+ MRD.
Betriebseinkommen

 GESCHÄFTSABDECKUNG

120+
Länder und Regionen

NR. 271 Chinas Top-500-Unternehmen in 2025



SKYWORTH PV

Seit 2020

SKYWORTH PV hat sich dazu verpflichtet, „Jeden Sonnenstrahl zu nutzen“ und strebt danach, ein weltweit führender Anbieter von dezentralen PV-Produkten und -Dienstleistungen zu werden. Unter Nutzung der Innovationsfähigkeiten und der Qualitätsstandards der Gruppe liefern wir End-to-End-Lösungen für saubere Energie, einschließlich Beratung, Planung, Produkte und Betriebsmanagement, die Wohnbereiche, Gewerbe und Industrie und Versorgungs-Szenarien abdecken.

Wir unterstützen Kunden weltweit dabei, eine kohlenstoffarme, energieunabhängige Zukunft anzustreben – mit unserem selbstentwickelten Produktportfolio und unserem Service-System entlang der gesamten Wertschöpfungskette. Wir haben in wichtigen Schlüsselmärkten eine starke Präsenz aufgebaut, darunter Deutschland, Italien, das Vereinigte Königreich, Brasilien und Senegal.

3,2+ Milliarden-Dollar-Umsatz

29,3 GW Kumulative installierte Kapazität

850.000+ gebaute Anlagen

TOP 2 Entwickler dezentraler Solarprojekte in China

2
Entwicklungszentren

4500+
Betriebs- und
Wartungsteam

2000+
Anzahl Mitarbeiter

200+
F&E-Personal

5000+
Vertreter

1000+
Forschungs- und
Entwicklungsprojekt

6 JAHRE

Innerhalb von sechs Jahren haben wir den Sprung von der Validierung unseres Geschäftsmodells zu einer Ökosystem-Plattform mit einem Wert von über 100 Milliarden geschätzt.

2020

STRATEGISCHES FUNDAMENT

Geschlossener

Geschäftskreislauf

Erzielung eines dreifachen Umsatzsprungs im ersten Jahr Der Umsatz im ersten Jahr überstieg *14,5 Millionen Dollar*.

2021

SPRUNG IM MASSSTAB

Entwicklungsexplosion

Jahresumsatz überschritten *560 Millionen Dollar*, Mit einer jährlichen Wachstumsrate von *3843 %*.

2022

ÖKOLOGISCHES-AUFBAU

Milliarden-Dollar-Sprung

Jahresumsatz überschritten *1,4 Milliarden Dollar*, und *191 %* Wachstumsrate setzte den Maßstab für die Branche.

2023

ABMESSUNG-SUPGRADE

Doppelte Synergie

Jahresumsatz überschritten *2,8 Milliarden US-Dollar*.

2024

ÖKOLOGISCHES POTENZIAL

Szeneninnovation

Jahresumsatz überschritten *3,2 Milliarden Dollar*.

2025

Globale REISE

Solarenergiespeicher-Revolution

Der Umsatz wird voraussichtlich zwischen *4,2 Milliarden Dollar* bis 2025 erreichen.

27+ Länder und Regionen

Mit 35 Betriebszentren und 20 Logistikzentren sind wir in mehr als 27 Ländern tätig.

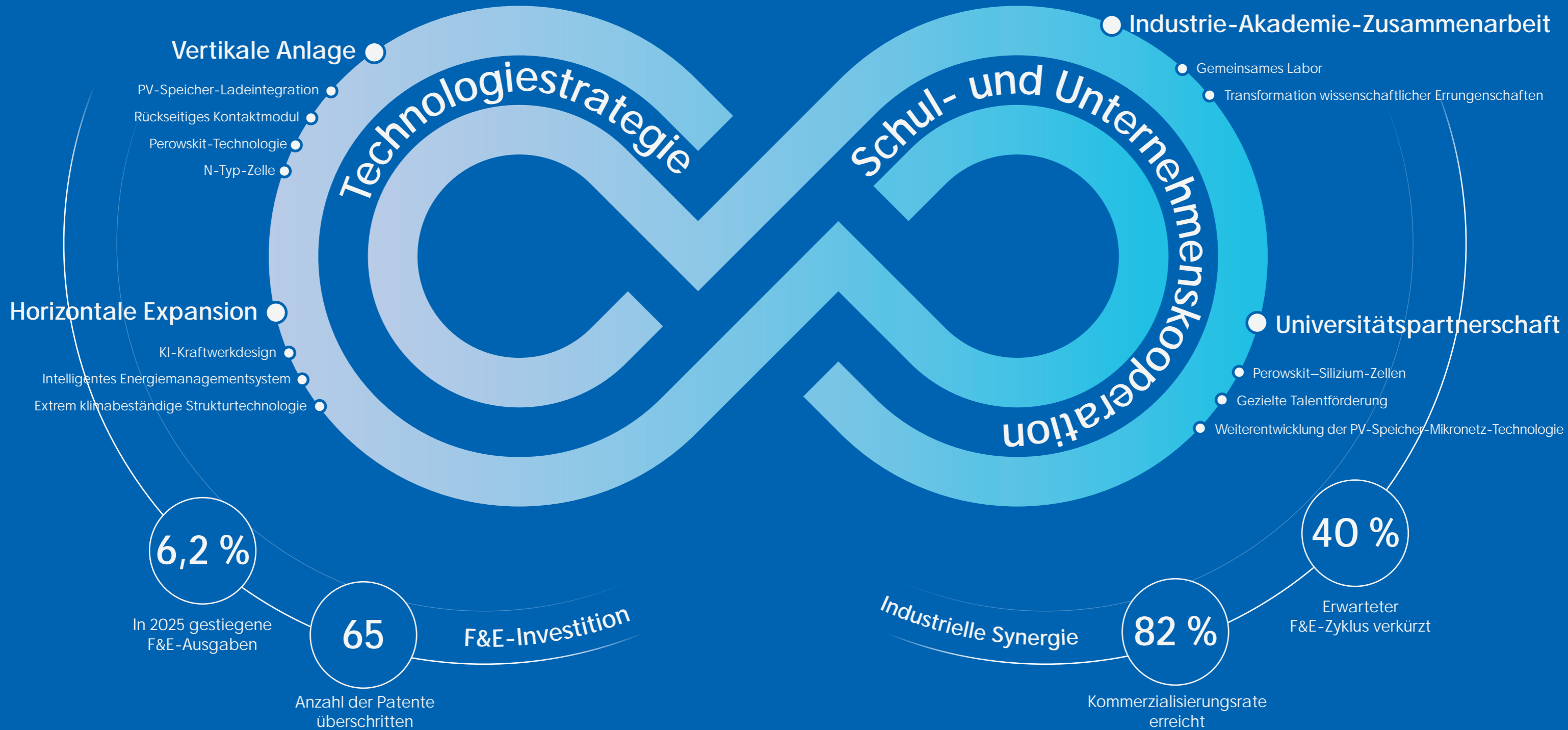
35+ Betriebszentren

20+ Lager Logistikzentren



2 -MOTOR-F&E-STRATEGIE

Baut ein Innovationssystem auf, das die gesamte PV- und Speicher-Wertschöpfungskette sowie Spitzentechnologien abdeckt.



4

Aufbau einer vertikalen Wertschöpfungskette, die Module, Wechselrichter, Energiespeicher und Montagesysteme umfasst.

FERTIGUNGSSTANDORT FÜR MODULE

SHENZHEN



15 GW
Jährliche Modulkapazität



6 GW
Jährliche Wechselrichterkapazität

3 GWh
Jährliche Batteriekapazität



SUZHOU

PRODUKTIONSSTANDORT FÜR
WECHSELRICHTER UND BATTERIEN



5 GW
Jahreskapazität der ABC-Zellen

5 GW
Jährliche ABC-Modulkapazität

150.000 Tonnen
Jährliche Montagekapazität

100.000 Tonnen
Aluminiumrahmen, Kühlkörper
und Flüssigkeitskühlplatten

ABC-FERTIGUNGSSTÄTTE FÜR ZELLEN UND MODULE



GUANGXI



YANCHENG

MONTAGE-FERTIGUNGSSTANDORT



500000 Tonnen
Jährliche Montagekapazität

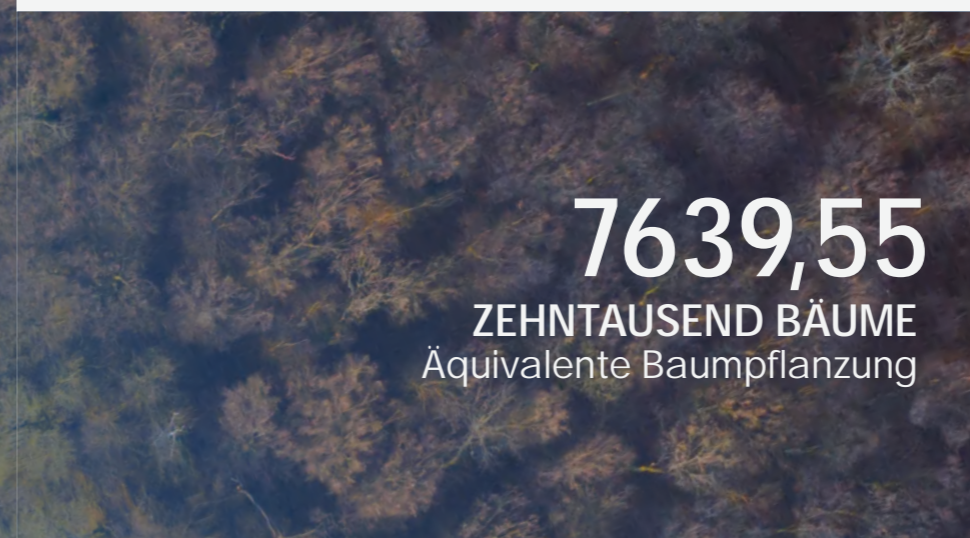
17.000.000.000 USD

Renditen von 850.000 Kraftwerken, die in den nächsten 30 Jahren erwirtschaftet werden



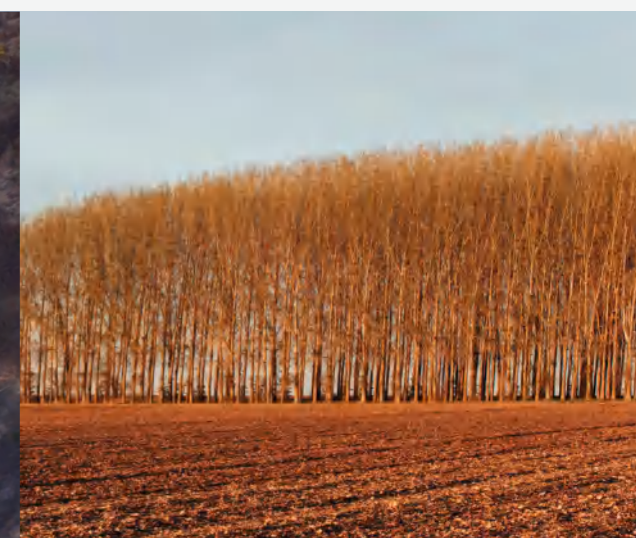
5592,15

ZEHNTAUSEND TONNEN
Reduzierung von CO₂-Emissionen



7639,55

ZEHNTAUSEND BÄUME
Äquivalente Baumpflanzung



560,89

MILLIARDENkWh
Die kumulierte Stromerzeugung



100+
TAUSENDE VON
Menschen schaffen Arbeitsplätze



SKYWORTH PV

GESCHÄFTSMODELL IM AUSLAND

SolaMate Balkonlösung

Plug-and-Play



GELÄNDER-
BEFESTIGUNG



BODEN-
MONTAGE



SONNENSCHUTZ-
ZMONTAGE



CARPORT
MONTAGE

SolaHome Wohnlösung

Solar / Solar + Speicher



Sola Roof



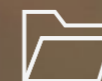
Sola Loft



Sola Yard

Gewerbe- und Industriebereich sowie Versorgungsunternehmen – skalierbare EPC-Lösung

Professionelles Entwicklungsteam für Kraftwerke und Lösung aus einer Hand



Projektentwicklung



Entwurf



Bau und
Netzanschluss



Betrieb und
Wartung

Produktionen

Eigenentwicklung, Fertigung und weltweiter Handel



PV-Module



Wechselrichter



Batteriespeicher



Montage-
system

SolaMate

Ihr persönliches Solarkraftwerk

1-in-2

1-in-4

*Leistung 450W pro Modul

Ihre neue Wahl für Balkon-Solaranlagen

Stilvolles Design

Gestaltet vom Red Dot Award-Team

Layouts

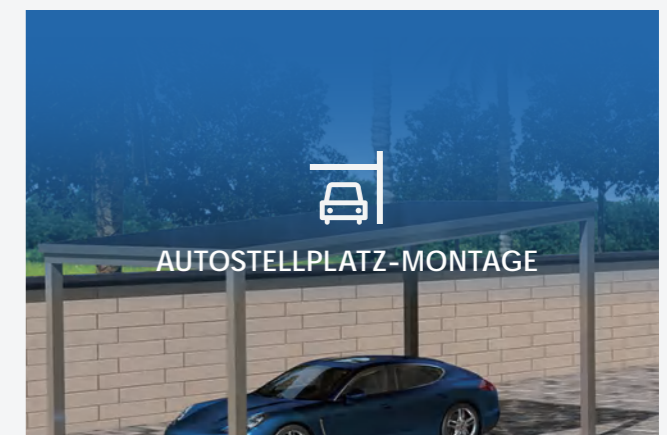
Wandmontiert, Geländer-, Boden- und Sonnenschutzoptionen

Sicher & Zuverlässig

Exportbegrenzungsgerät und 15-stufige windbeständige Montagesysteme

Hoher Wirkungsgrad

Intelligente Winkelanpassung



SolaHome Wohnlösung

Wir bieten Privatkunden eine integrierte Photovoltaik-Lösung an, die Errichtung, Finanzierung und Betrieb abdeckt und Erträge aus der Stromerzeugung ermöglicht



SolarRoof

- Moderner 5°-Giebel:** Schlank, modern und regenfest.
- Hohe, luftige Decken:** Höhen von 2–6 m für optimale Belüftung.
- Korrosionsbeständiger Al-Mg-Stahl:** Für den dauerhaften Einsatz in tropischen Klimazonen gebaut.
- Bereit für Dachgarten:** Robuste Konstruktion für Ihre private Oase auf dem Dach.
- Offene Raumaufteilung:** 3–4 m Abstand für maximale Flexibilität.

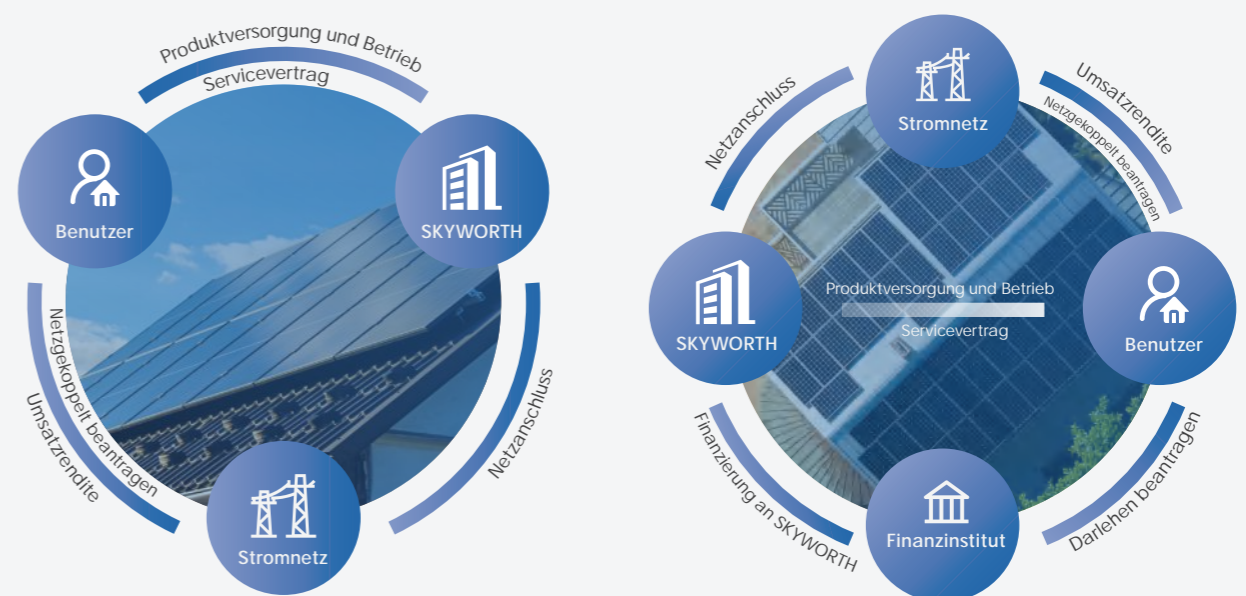
SolarLoft

- Mehrflächenpflasterung:** Passt sich jedem Dach an und bietet eine nahtlose, hochwertige Oberfläche.
- Maximale Leistung:** Vollflächige Dachabdeckung zur Verdopplung Ihres Energieertrags.
- Hitzeschild:** Leistungsstarke Wärmedämmung für ein kühleres Innenraumklima.
- Monsunbeständig:** Erweiterter Leckageschutz gegen starke tropische Regenfälle.
- Universelles Design:** Ideal für Aufrüstungen sowohl geneigter als auch flacher Dächer.

SolarYard

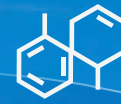
- Premium-Schatten:** Cooles, funktionales Leben im Freien.
- 3-in-1-Wert:** Einkommen, Freizeit und grüne Energie.
- Moderne BIPV:** Elegantes, integriertes Solardachdesign.
- Intelligenter Raum:** Wertvoller Strom aus Ihrem Innenhof.

2 Kooperationsmodi



5 VOLLSTÄNDIGE LEBENSZYKLEN VON SOLARKRAFTWERKEN

Ein durchgängiges, umfassendes Managementsystem, das
Materialien, Standortauswahl, Bau, Inspektion und Betrieb abdeckt.



Materialauswahl

Jenseits der Branchenstandards
TÜV Nord
Vollständige Materialversorgung



Projektauswahl

Dachqualität
Projektqualität
Klare Eigentumsrechte



Projektverwaltung

Standardisierter Prozess
Konstruktionstransparenz
Normalisierte Inspektion



Kraftwerksakzeptanz

100 % Online-Akzeptanz
Drittanbieter-Online-Akzeptanz
Einhjährige Betriebsakzeptanz



Betriebsmanagement

Intelligenter Betrieb und intelligente Wartung
Sechs wesentliche Garantien
Schnelle Antwort

Gewerbe- und Industriebereich sowie Versorgungsunternehmen – skalierbare EPC-Lösung

3 KOOPERATIONSMODELLE

Es wurde ein gestuftes Kooperationssystem aufgebaut, das von projektgeleiteten Initiativen über gemeinsames Kapital bis hin zu tiefgreifenden Joint Ventures reicht.



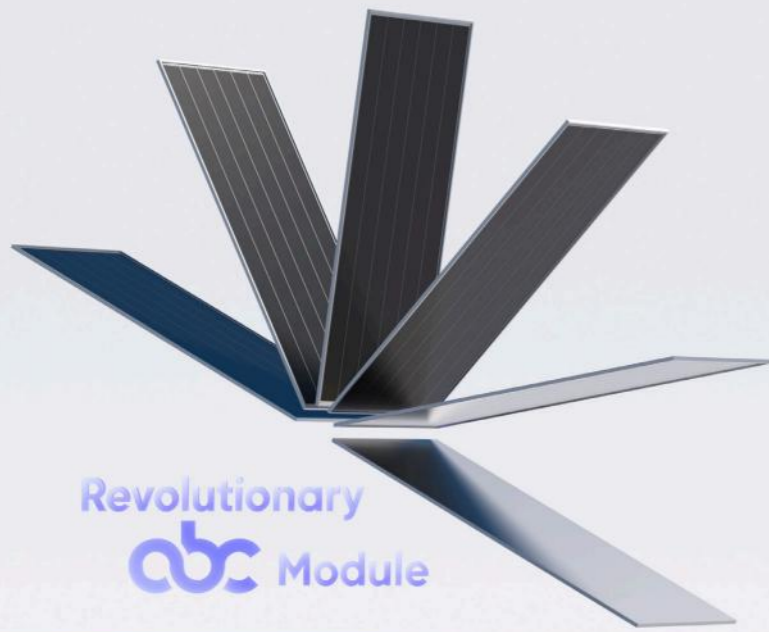
Gemeinsam mit SKYWORTH investieren, Kapital nutzen und Synergien bei den Kapazitäten schaffen.



SKYWORTH stellt dem Benutzer vollständige EPC-Dienstleistungen zur Verfügung.



SKYWORTH hat investiert, der Nutzer zahlt für den Energieservice zu einem ermäßigten Tarif.



CA210 BC-Modul
BC MODULE-66

650 - 670 W
Maximale Leistung [W]
24,8 %
Modulwirkungsgrad

Elektrische Kenndaten

Modultyp	Abmessungen	Gewicht	Pmax [W]	Vm [V]	Im [A]	Voc [V]	Isc [A]	Modulwirkungsgrad
CA210RAFCDE-650-66	2382 x 1134 x 30 mm	32,5 kg	650	40,68	15,98	49,70	16,64	24,1 %
CA210RAFCDE-655-66			655	40,80	16,06	49,80	16,72	24,2 %
CA210RAFCDE-660-66			660	40,90	16,14	49,90	16,80	24,4 %
CA210RAFCDE-665-66			665	41,00	16,22	50,00	16,88	24,6 %
CA210RAFCDE-670-66			670	41,11	16,30	50,10	16,96	24,8 %

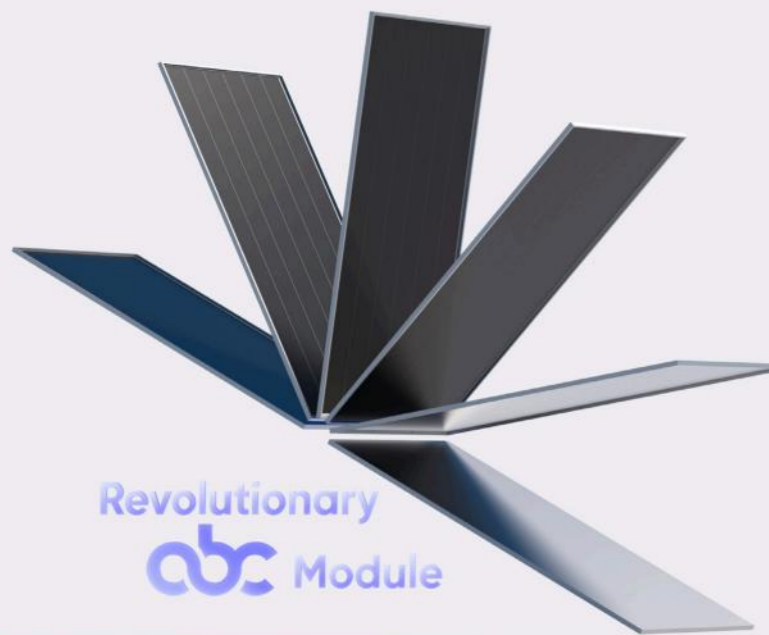


QM210 Topcon-Produkte
ALL-BLACK SOLARMODULE-48

440-450 W
Maximale Leistung [W]
22,5 %
Modulwirkungsgrad

Elektrische Kenndaten

Modultyp	Abmessungen	Gewicht	Pmax [W]	Vm [V]	Im [A]	Voc [V]	Isc [A]	Modulwirkungsgrad
QM210RTHCDH-440-48	1762 x 1134 x 30 mm	24,2 kg	440	29,50	14,92	34,98	15,98	22,0 %
QM210RTHCDH-445-48			445	29,70	14,99	35,19	16,06	22,3 %
QM210RTHCDH-450-48			450	29,90	15,06	35,40	16,14	22,5 %



CA210 BC-Modul
BC MODULE-78

770-790W
Maximale Leistung [W]
24,6 %
Modulwirkungsgrad

Elektrische Kenndaten

Modultyp	Abmessungen	Gewicht	Pmax [W]	Vm [V]	Im [A]	Voc [V]	Isc [A]	Modulwirkungsgrad
CA210AAFCD-770-78	2,465 x 1,303 x 33 mm	39,8 kg	770	48,77	15,79	58,72	16,64	24,0 %
CA210AAFCD-775-78			775	48,87	15,86	58,82	16,71	24,1 %
CA210AAFCD-780-78			780	48,97	15,93	58,92	16,78	24,3 %
CA210AAFCD-785-78			785	49,07	16,00	59,02	16,85	24,4 %
CA210AAFCD-790-78			790	49,17	16,07	59,12	16,92	24,6 %



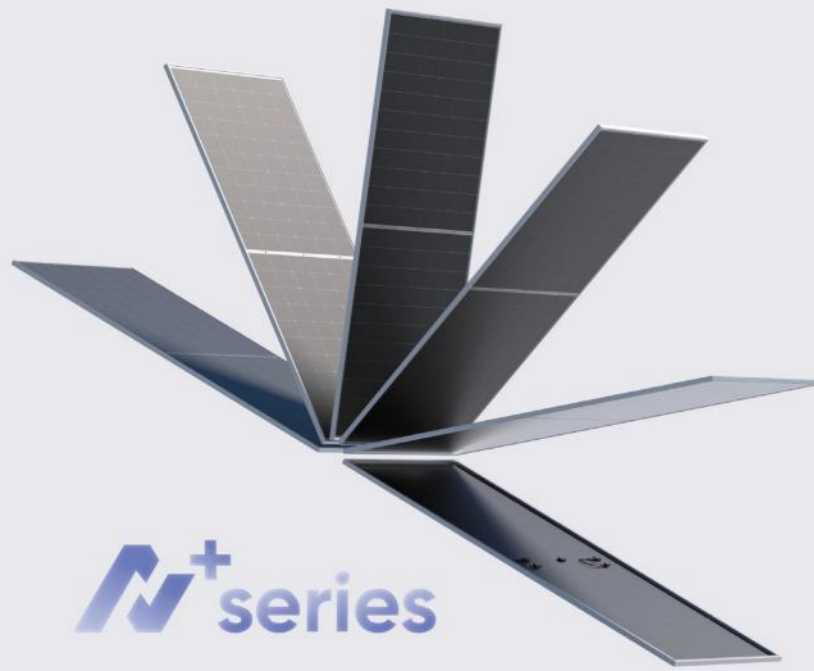
QM210 Topcon-Produkte
KOMPLETT SCHWARZE SOLARMODULE-54

490-500 W
Maximale Leistung [W]
22,5 %
Modulwirkungsgrad

Elektrische Kenndaten

Modultyp	Abmessungen	Gewicht	Pmax [W]	Vm [V]	Im [A]	Voc [V]	Isc [A]	Modulwirkungsgrad
QM210RTHCDH-490-54	1961 x 1134 x 30 mm	27,5 kg	490	32,89	14,90	39,59	15,79	22,0 %
QM210RTHCDH-495-54			495	33,09	14,96	39,79	15,82	22,2 %
QM210RTHCDH-500-54			500	33,29	15,02	40,09	15,85	22,5 %





QM210 Topcon-Produkte

HOCHEFFIZIENZ-SERIE 66

620–640 W

Maximale Leistung [W]

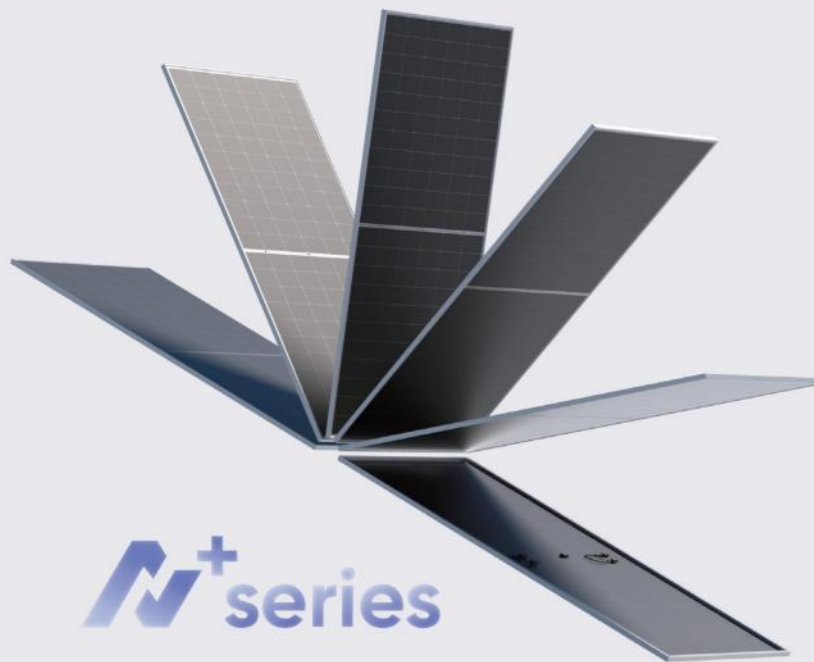
23,7 %

Modulwirkungsgrad



Elektrische Kenndaten

Modultyp	Abmessungen	Gewicht	Pmax [W]	Vm [V]	Im [A]	Voc [V]	Isc [A]	Modulwirkungsgrad
QM210RTHCD-620-66	2382 × 1134 × 30 mm	32,5 kg	620	41,40	14,99	49,60	15,91	23,0 %
QM210RTHCD-625-66			625	41,70	15,00	49,90	15,92	23,2 %
QM210RTHCD-630-66			630	42,00	15,01	50,20	15,93	23,4 %
QM210RTHCD-635-66			635	42,30	15,02	50,50	15,94	23,6 %
QM210RTHCD-640-66			640	42,60	15,03	50,80	15,95	23,7 %



QM210 Topcon-Produkte

HOCHEFFIZIENZ-SERIE 66

710–730 W

Maximale Leistung [W]

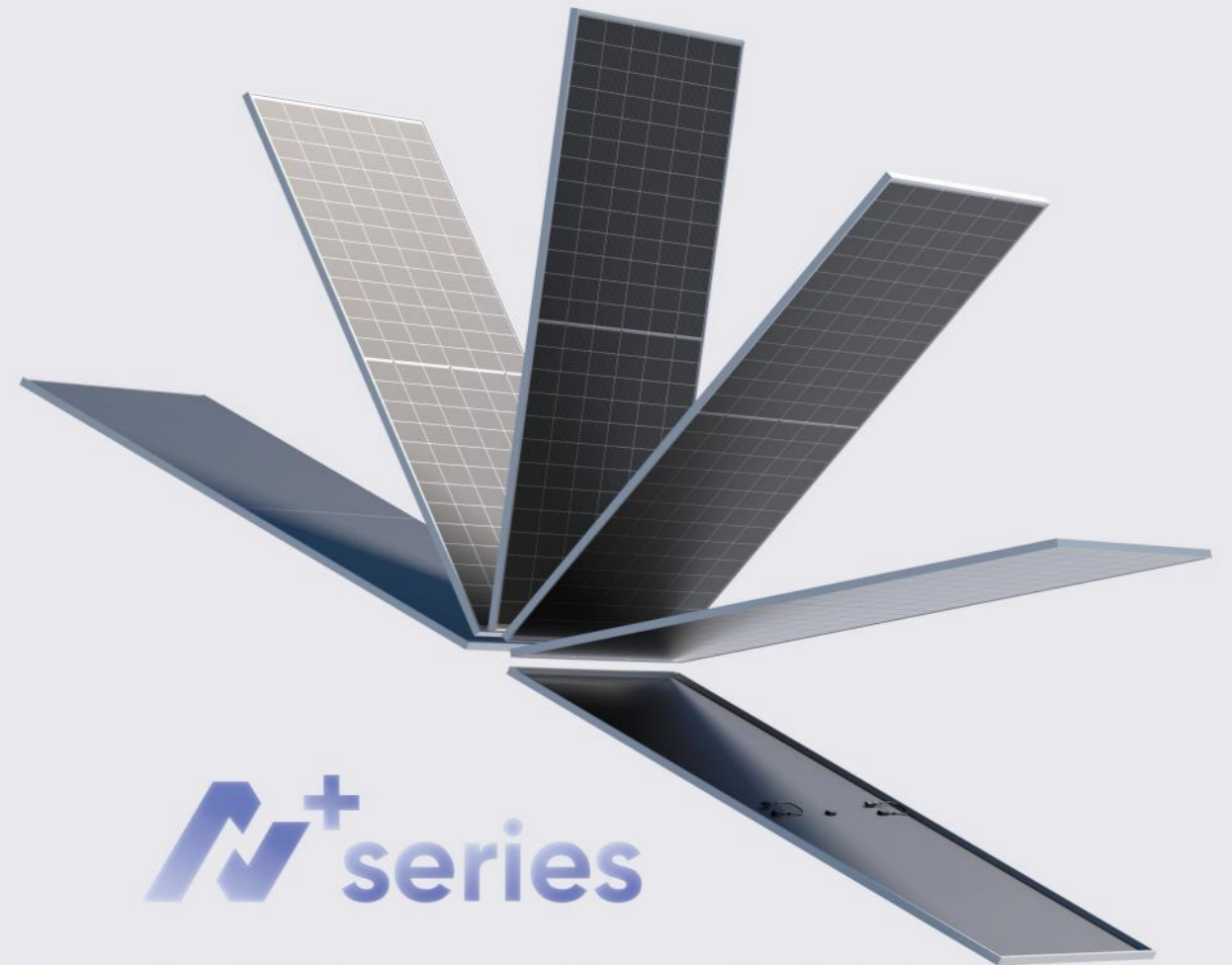
23,6 %

Modulwirkungsgrad



Elektrische Kenndaten

Modultyp	Abmessungen	Gewicht	Pmax [W]	Vm [V]	Im [A]	Voc [V]	Isc [A]	Modulwirkungsgrad
QM210NTHCD-710-66	2384 × 1303 × 33 mm	37,9 kg	710	40,90	17,36	49,00	18,40	22,9 %
QM210NTHCD-715-66			715	41,10	17,40	49,20	18,44	23,1 %
QM210NTHCD-720-66			720	41,30	17,44	49,40	18,49	23,2 %
QM210NTHCD-725-66			725	41,50	17,48	49,60	18,53	23,4 %
QM210NTHCD-730-66			730	41,70	17,52	49,80	18,57	23,6 %



QM210 Topcon-Produkte

Hocheffiziente-Serie 78

730–745 W

Maximale Leistung [W]

23,2 %

Modulwirkungsgrad



Elektrische Kenndaten

Modultyp	Abmessungen	Gewicht	Pmax [W]	Vm [V]	Im [A]	Voc [V]	Isc [A]	Modulwirkungsgrad
QM210VTHCD-730-78	2,465 × 1,303 × 33 mm	38,6 kg	730	48,55	15,04	57,9	16,05	22,7 %
QM210VTHCD-735-78			735	48,71	15,09	58,1	16,10	22,9 %
QM210VTHCD-740-78			740	48,88	15,14	58,27	16,16	23,0 %
QM210VTHCD-745-78			745	49,05	15,19	58,48	16,21	23,2 %

Einphasiger Netzwechselrichter

SW3-6kW

SW3000TL-S1-G2 | SW3600TL-S1-G2
 SW4200TL-S1-G2 | SW5000TL-S1-G2
 SW6000TL-S1-G2



- Intelligente Steuerung und Überwachung
 - 24/7-Überwachung des Lastverbrauchs
 - Mehrere Kommunikationsprotokolle werden unterstützt

- Hervorragende Sicherheit und Zuverlässigkeit
 - Optionale AFCI zur Verhinderung elektrischer Brände
 - Optionale AC- und DC-Typ-II-SPD sowie SPD-Ausfallalarm

- Optimale Erzeugung
 - Max. 16 A Eingangsstrom pro String
 - 150 % DC-Eingangs-Überdimensionierung & 110 % AC-Ausgangsüberlastung

- Benutzerfreundliches und durchdachtes Design
 - Schutzart IP66
 - Niedriger Geräuschpegel dank Lüfterlosem Kühlsystem

Modell	Anzahl der MPPT-Tracker	Nennausgangsleistung [W]	Max. Wirkungsgrad	Abmessungen (B x H x T) [mm]	Gewicht [kg]	Schutzklasse
SW3000TL-S1-G2	2	3000	97,9 %	350 x 410 x 143	12,8	IP66
SW3600TL-S1-G2	2	3600	97,9 %	350 x 410 x 143	12,8	IP66
SW4200TL-S1-G2	2	4200	97,9 %	350 x 410 x 143	12,8	IP66
SW5000TL-S1-G2	2	5000	97,9 %	350 x 410 x 143	12,8	IP66
SW6000TL-S1-G2	2	6000	97,9 %	350 x 410 x 143	13,4	IP66

Dreiphasiger Netzwechselrichter

SW8-30kW

SW8000TL-T1-G2 | SW010KTL-T1-G2
 SW012KTL-T1-G2 | SW015KTL-T1-G2
 SW017KTL-T1-G2 | SW020KTL-T1-G2
 SW025KTL-T1-G2 | SW030KTL-T1-G2



- Intelligente Steuerung und Überwachung
 - 24/7-Überwachung des Lastverbrauchs
 - Exportleistungsgrenze

- Benutzerfreundliches und durchdachtes Design
 - Lüfterloses Kühlsystem für geräuscharmen Betrieb
 - Elegantes und kompaktes Design

- Hervorragende Sicherheit und Zuverlässigkeit
 - Optionale AFCI
 - Schutzart IP66
 - Optionaler Typ-II-SPD sowohl auf der AC- als auch auf der DC-Seite.

- Flexible und anpassungsfähige Anwendungen
 - Bis zu 150 % Überdimensionierung des DC-Eingangs und 110 % Überlastung des AC-Ausgangs
 - Max. 22 A DC-Eingangsstrom pro Strang
 - Optional PID-Wiederherstellung

Modell	Anzahl der MPPT-Tracker	Nennausgangsleistung [W]	Max. Wirkungsgrad	Abmessungen (B x H x T) [mm]	Gewicht [kg]	Schutzklasse
SW8000TL-T1-G2	2	8000	98,5 %	491 x 392 x 210	14,7	IP66
SW010KTL-T1-G2	2	10000	98,5 %	491 x 392 x 210	14,7	IP66
SW012KTL-T1-G2	2	12000	98,5 %	491 x 392 x 210	16,2	IP66
SW015KTL-T1-G2	2	15000	98,5 %	491 x 392 x 210	16,2	IP66
SW017KTL-T1-G2	2	17000	98,5 %	530 x 413 x 227	17,1	IP66
SW020KTL-T1-G2	2	20000	98,5 %	530 x 413 x 227	17,1	IP66
SW025KTL-T1-G2	2	25000	98,6 %	530 x 413 x 227	19,7	IP66
SW030KTL-T1-G2	2	30000	98,6 %	530 x 413 x 227	20,5	IP66

Dreiphasiger Hybrid-Wechselrichter (Hochspannung)

SWH6-15kW

SWH6000H-T1-G2 | SWH8000H-T1-G2
SWH010KH-T1-G2 | SWH012KH-T1-G2
SWH015KH-T1-G2



SWH30-50kW

SWH030KH-T1-G2 | SWH040KH-T1-G2
SWH050KH-T1-G2



SWH50-100kW

SWH050KH-T1-L-G2 | SWH075KH-T1-G2
SWH080KH-T1-G2 | SWH099KH-T1-G2
SWH100KH-T1-G2



- Flexible und anpassungsfähige Anwendungen**
 - Intelligente Laststeuerung mit Trockenkontakten
 - Integration von Intelligentes Zuhause mit Mehrprotokoll-Kommunikationen

- Hervorragende Sicherheit und Zuverlässigkeit**
 - KI-gesteuerte AFCI 3.0
 - Schutzart IP66
 - Typ II SPD auf DC- und AC-Seiten

- Höhere Energieerzeugung**
 - Unbalancierte Ausgangsleistung bis zu 150 %
 - Bis zu 160 % Überdimensionierung des PV-Eingangs
 - Parallelschaltungsfähigkeit für höhere Ausgangsleistung

- Flexible und anpassungsfähige Anwendungen**
 - Unterstützt parallele Verbindung sowohl netzgekoppelten und netzunabhängigen Modi
 - Bis zu 150 % DC-Eingangüberdimensionierung
 - 4 MPPTs, max. Wirkungsgrad bis zu 98,1 %

- Benutzerfreundliches und durchdachtes Design**
 - Elegantes und kompaktes Design
 - Plug-and-Play-Installationen

- Hervorragende Sicherheit und Zuverlässigkeit**
 - Optionaler Typ I+II-SPD auf der DC-Seite
 - IP66-Schutz für die Sicherheit bei Außeninstallationen
 - AFCI optional

- Intelligente Steuerung und Überwachung**
 - 110 % unsymmetrische Ausgangsleistung
 - UPS-Level-Umschaltung

- Optimierte Leistung**
 - 8 MPPTs, 200 % PV-Überdimensionierung
 - Bis zu 21 A pro Strang
 - 110 % unsymmetrische Last
 - 150 % AC-Überlastung bei 10 s
 - DC-Kopplung für intelligenteres Energiemanagement und höhere Effizienz

- Flexible und anpassungsfähige Anwendungen**
 - Zwei unabhängige Batterieeingänge für mehrflexible Konfiguration, unterstützt bis zu 220 A
 - Generator-Start-Stopp-Steuerung über DI / DO-Schnittstellen
 - Nahtlose Notstromversorgung mit bis zu 200 A Ausgangsstrom

- Hervorragende Sicherheit und Zuverlässigkeit**
 - < 10 ms USV-Level-Umschaltung mit STS
 - Typ I + II SPD auf der DC-Seite

Modell	Max. Eingangsleistung [W]	Anzahl der MPPT-Tracker	Nennausgangsleistung [W]	Max. Wirkungsgrad	Abmessungen (B x H x T) [mm]	Gewicht [kg]	Schutzklasse
SWH6000H-T1-G2	9600	2	6000	98,0 %	496 x 460 x 221	23	IP66
SWH8000H-T1-G2	12800	2	8000	98,0 %	496 x 460 x 221	23	IP66
SWH010KH-T1-G2	16000	3	10000	98,2 %	496 x 460 x 221	25	IP66
SWH012KH-T1-G2	19200	3	12000	98,2 %	496 x 460 x 221	25	IP66
SWH015KH-T1-G2	24000	3	15000	98,2 %	496 x 460 x 221	25	IP66
SWH030KH-T1-G2	60000	3	30000	98,1 %	520 x 660 x 260	62	IP66
SWH040KH-T1-G2	60000	3	40000	98,1 %	520 x 660 x 260	62	IP66
SWH050KH-T1-G2	75000	4	50000	98,1 %	520 x 660 x 260	62	IP66
SWH050KH-T1-L-G2	100000	8	50000	97,4 %	995 x 758 x 358	97	IP66
SWH075KH-T1-G2	150000	8	75000	98,1 %	995 x 758 x 358	97	IP66
SWH080KH-T1-G2	160000	8	80000	98,1 %	995 x 758 x 358	97	IP66
SWH099KH-T1-G2	200000	8	99990	98,1 %	995 x 758 x 358	97	IP66
SWH100KH-T1-G2	200000	8	100000	98,1 %	995 x 758 x 358	97	IP66

Hochspannungsbatteriespeicher

SWR5.12kWh

SWR5.12-HI-GS

- Intelligente Steuerung**
 - Ferndiagnose und Aktualisierung über den Wechselrichter
 - Automatischer Neustart nach Unterspannung
- Benutzerfreundliches und durchdachtes Design**
 - Elegantes und modernes Design
 - Plug-and-Play-Verkabelung
- Hervorragende Sicherheit und Zuverlässigkeit**
 - Zuverlässige LFP-Technologie mit hoher Zyklenstabilität
 - IP66-Schutz für die Sicherheit bei Außeninstallationen
- Flexible und anpassungsfähige Anwendungen**
 - Modulares Design für Parallelschaltung
 - Unterstützt das Mischen neuer und alter Batteriepacks für flexible Erweiterung



Modell	Nutzbare Energie [kWh]	Nennleistung [kW]	Ausgangsspannung [V]	Gewicht [kg]	Abmessungen (B x T x H) [mm]	Schutzart
SWR5.12-HI-GS	5	3	320 – 480	52	700 x 380 x 170	IP66

Einphasiger Hybrid-Wechselrichter (Niederspannung)

SWH3-6kW

SWH3000L^{-S2-G2} | SWH3600L^{-S2-G2}
SWH5000L^{-S2-G2} | SWH6000L^{-S2-G2}



SWH3-12kW

SWH3000L^{-S1-G2} | SWH3600L^{-S1-G2}
SWH5000L^{-S1-G2} | SWH6000L^{-S1-G2}
SWH8000L^{-S1-G2} | SWH1010KL^{-S1-G2}
SWH012KL^{-S1-G2}

- Intelligente Steuerung und Überwachung**
 - Intelligente Laststeuerung mit Trockenkontakten
 - Integration von Intelligentes Zuhause mit Mehrprotokoll-Kommunikationen
- Benutzerfreundliches und durchdachtes Design**
 - Plug-and-Play
 - Elegantes und kompaktes Design
- Hervorragende Sicherheit und Zuverlässigkeit**
 - Optionale AFCI auf der Gleichstromseite
 - Fernabschaltung
- Flexible und anpassungsfähige Anwendungen**
 - Kompatibel mit Lithium-Ionen- und Blei-Saure-Batterien
 - Maximal 16 A DC-Eingangstrom pro String und kompatibel mit Hochleistungsmodulen
 - Starke Notstromversorgung

- Flexible und anpassungsfähige Anwendungen**
 - 3-in-1-Anschluss: Generator & Intelligente Lasten & netzgekoppelte Wechselrichter
 - Mikro-Netzbetrieb mit PV-Wechselrichter
 - Unterstützt den parallelen Betrieb von bis zu 6 Einheiten im netzgekoppelten und netzunabhängigen Betrieb
- €200** **Höhere Energieerzeugung**
 - Max. 20 A DC-Eingangstrom pro Strang
 - 200 % PV-Eingangsüberdimensionierung
- Hervorragende Sicherheit und Zuverlässigkeit**
 - KI-gesteuerte AFCI
 - Schutzart IP66
- Intelligente Steuerung und Überwachung**
 - Intelligente Laststeuerung
 - Nahtloses Umschalten auf die Notstromversorgung < 4 ms

Modell	Max. Eingangsleistung [W]	Anzahl der MPPT-Tracker	Nennausgangsleistung [W]	Max. Wirkungsgrad	Abmessungen (B x H x T) [mm]	Gewicht [kg]	Schutzklasse
SWH3000L ^{-S2-G2}	4500	1	3000	97,6 %	506 × 435 × 155	19,6	IP65
SWH3600L ^{-S2-G2}	6300	2	3680	97,6 %	506 × 435 × 155	20,8	IP65
SWH5000L ^{-S2-G2}	7500	2	5000	97,6 %	506 × 435 × 155	21,5	IP65
SWH6000L ^{-S2-G2}	9000	2	6000	97,6 %	506 × 435 × 155	21,5	IP65
SWH3000L ^{-S1-G2}	6000	1	3000	97,6 %	560 × 415 × 204	14,5	IP66
SWH3600L ^{-S1-G2}	7200	2	3600	97,6 %	560 × 415 × 204	15,5	IP66
SWH5000L ^{-S1-G2}	10000	2	5000	97,6 %	560 × 415 × 204	15,5	IP66
SWH6000L ^{-S1-G2}	12000	2	6000	97,6 %	560 × 415 × 204	15,5	IP66
SWH8000L ^{-S1-G2}	16000	2	8000	97,6 %	560 × 444,5 × 226	27,0	IP66
SWH010KL ^{-S1-G2}	20000	2	10000	97,6 %	560 × 444,5 × 226	29,0	IP66
SWH012KL ^{-S1-G2}	24000	2	12000	97,6 %	560 × 444,5 × 226	29,0	IP66

Dreiphasiger Hybrid-Wechselrichter (Niederspannung)

SWH5-20kW

SWH5000L^{-T1-G2} | SWH6000L^{-T1-G2}
SWH8000L^{-T1-G2} | SWH010KL^{-T1-G2}
SWH012KL^{-T1-G2} | SWH015KL^{-T1-G2}
SWH020KL^{-T1-G2}



- Flexible und anpassungsfähige Anwendungen**
 - Unbalancierte Ausgangsleistung bis zu 150 %
 - Kompatibel mit sowohl Li-Ion- als auch Blei-Saure-Batterien
- €200** **Hohe Leistung**
 - 20 A pro String & 200 % PV-Überdimensionierung
 - Zwei unabhängige Batterieeingänge mit 416 A
- Hervorragende Sicherheit und Zuverlässigkeit**
 - KI-gesteuerte AFCI optional
 - Typ-II-SPD auf beiden DC- und AC-Seiten
 - Schutzart IP66
- Intelligente Steuerung und Überwachung**
 - Nahtlose Umschaltung < 4 ms
 - Kompatibilität mit Generator und Batterieladung

Modell	Max. Eingangsleistung [W]	Anzahl der MPPT-Tracker	Nennausgangsleistung [W]	Max. Wirkungsgrad	Abmessungen (B x H x T) [mm]	Gewicht [kg]	Schutzklasse
SWH5000L ^{-T1-G2}	10000	2	5000	97,8 %	756 × 551 × 258	42,2	IP66
SWH6000L ^{-T1-G2}	12000	2	6000	97,8 %	756 × 551 × 258	42,2	IP66
SWH8000L ^{-T1-G2}	16000	2	8000	97,8 %	756 × 551 × 258	42,2	IP66
SWH010KL ^{-T1-G2}	20000	3	10000	97,8 %	756 × 551 × 258	45,3	IP66
SWH012KL ^{-T1-G2}	24000	3	12000	97,8 %	756 × 551 × 258	45,3	IP66
SWH015KL ^{-T1-G2}	30000	4	15000	97,9 %	756 × 551 × 258	49,7	IP66
SWH020KL ^{-T1-G2}	40000	4	20000	97,8 %	756 × 551 × 258	51,2	IP66

Niederspannungsbatteriespeicher

SWR5.12kWh

SWR5.12^{LI-GW}



SWR5.12kWh

SWR5.12^{L2-GR}



Flexible und anpassungsfähige Anwendungen
 · Kontinuierlicher Entladestrom von bis zu 150 A
 · Skalierbar bis zu 150 kWh, 30 Einheiten parallel



Benutzerfreundliches und durchdachtes Design
 · Kompaktes und leichtes Design
 · Mehrere Installationsmethoden zur Erweiterung werden unterstützt



Hervorragende Sicherheit und Zuverlässigkeit
 · Zuverlässige LFP-Technologie mit hoher Zyklenstabilität
 · Lange Lebensdauer, > 6000 Zyklen (70 % EOL)



Intelligente Steuerung
 · Fern-Diagnose und -Aktualisierung über den Wechselrichter
 · Automatischer Neustart nach Unterspannung



Hoher Wirkungsgrad
 · Max. Lade- / Entladestrom: 90 A / 100 A
 · Lange Zyklenlebensdauer, > 6000 Zyklen bei 25 °C ± 2 °C, 0,5 C, 70 % Restkapazität (EOL)
 · Heizfolie für eine gewährleisteteste Leistung bei niedrigen Temperaturen



Benutzerfreundliches und durchdachtes Design
 · Einfache Wandmontage oder Bodeninstallation
 · Modulares Design vereinfacht Installation und Wartung



Hervorragende Sicherheit und Zuverlässigkeit
 · Zuverlässige LFP-Technologie mit hoher Zyklenstabilität
 · Aerosolbasierte Brandunterdrückung optional
 · IP65-Schutz für Innen- und Außeninstallation



Erweiterbar und flexibel
 · Modulares Design für Parallelschaltung
 · Unterstützt das Mischen neuer und alter Batteriepacks für flexible Erweiterung

Modell	Nutzbare Energie [kWh]	Nennleistung [kW]	Ausgangsspannung [V]	Gewicht [kg]	Abmessungen (B x T x H) [mm]	Schutzart
SWR5.12 ^{L2-GR}	5	3	47,5 - 57,6	40	442 x 133 x 420	IP21
SWR5.12 ^{LI-GW}	5	3	45,2 - 58,24	50	460 x 580 x 160	IP65

Smarter Energiespeicherschrank für den Außenbereich

SWS261kWh

SWS-P125E261^{HI-GI-AC}



SWC61.4–112.6kWh

SWC61.4^{HI-GC} | SWC102.4^{HI-GC}
 SWC112.6^{HI-GC}



Flexible und anpassungsfähige Anwendungen
 · Unterstützt bis zu 15 Einheiten im Parallelbetrieb (1,87 MW / 3,91 MWh)
 · Unterstützt Speicher + PV-Lösung



Benutzerfreundliches und durchdachtes Design
 · Hoch integrierter Schrank für einfachen Transport und Installation
 · Hohe Energiedichte: 177,6 kWh/m²



Hervorragende Sicherheit und Zuverlässigkeit
 · Sechsstufiger aktiver und passiver Brandschutz
 · Feuchtigkeitsüberwachung auf Pack-Ebene mit automatischer Entfeuchtung



Intelligente Steuerung und Überwachung
 · KI-gestützte Batteriediagnose und Zustandsprognose
 · 3S² Koordination mit selbst entwickelten PCS, BMS und EMS



Flexible und anpassungsfähige Anwendungen
 · Max. kontinuierliches Laden 0,9 C & kontinuierliches Entladen 1,1 C
 · Unterstützt 4 Einheiten im Parallelbetrieb, erweiterbar auf 450 kWh



Benutzerfreundliches und durchdachtes Design
 · Hoch integrierter Schrank für einfachen Transport und Installation
 · Modulares Design für einfachere Betriebsmanagement



Hervorragende Sicherheit und Zuverlässigkeit
 · Feuchtigkeitsüberwachung auf Pack-Ebene und automatische Entfeuchtung
 · Aerosol-Brandbekämpfungssystem auf Pack- und Schrankenebene



Intelligente Steuerung und Überwachung
 · Fernüberwachung und Aktualisierungen
 · Cloud-basierte Batteriediagnose und Zustandsprognose

Modell	Nennleistung [W]	Nennkapazität [kWh]	Kühlkonzept	Gewicht [t]	Abmessungen (B x H x T) [mm]	Schutzniveau
SWS-P125E261 ^{HI-GI}	125000	261	Flüssigkeitskühlung	2,58	1050 x 2250 x 1400	IP54
SWC61.4 ^{HI-GC}	/	61,4	Klimaanlage	0,95	1055 x 2000 x 1055	IP55
SWC102.4 ^{HI-GC}	/	102,4	Klimaanlage	1,31	1055 x 2000 x 1055	IP55
SWC112.6 ^{HI-GC}	/	112,6	Klimaanlage	1,40	1055 x 2000 x 1055	IP55

INTEGRIERTE MULTI-TERMINAL- ÜBERWACHUNG

Durchgängiges intelligentes Betriebsmanagementsystem
von der Routineüberwachung bis zur schnellen Reaktion



1 Eigens entwickeltes
Betriebsmanagementsystem

2 Automatische UAV-Inspektion
vermeidet häufige Besuche auf
dem Dach

3 Betrieben durch SKYWORTH,
Austausch von Geräten während
des gesamten Lebenszyklus

WOHNPROJEKT



2 × 10 kW / 2 × 11 kWh
📍 Frankfurt, Deutschland



5 kW
📍 Lomé, Togo



25,5 kW
📍 Sulaimaniyah, Irak



6 kW / 6 kWh
📍 Manila, Philippinen



6 kW / 11 kWh
📍 Lecce, Italien



11 kW / 11,52 kWh
📍 Rheinland-Pfalz, Deutschland

GEWERBE- UND INDUSTRIEPROJEKT



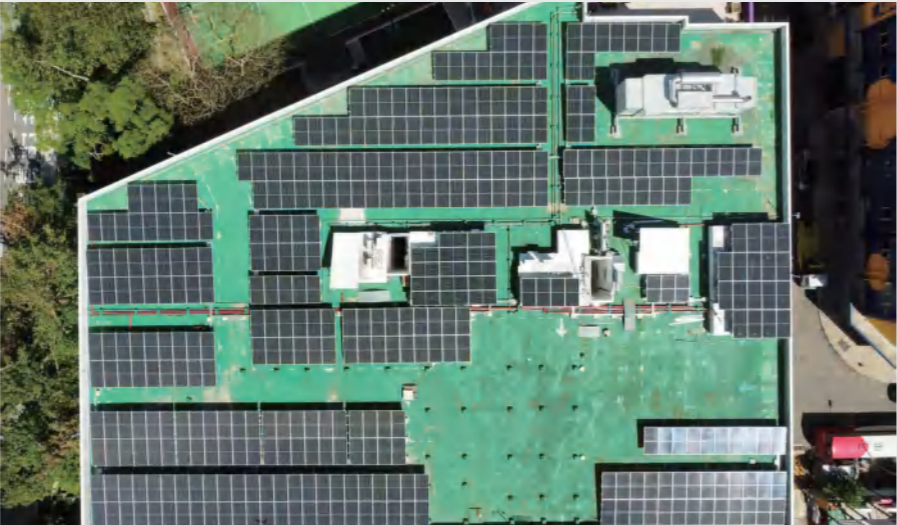
1 MW / 3 MWh

Dakar, Senegal



3 MW

Provinz Chonburi, Thailand



227 kW

Hongkong, China

VERSORGUNGSPROJEKT



5,94 MW

Huizhou, China



100 MW

Weifang, China